










## SISTEMI E ATTREZZATURE ANTINCENDIO



|  |         |
|--|---------|
| ESTINTORI PORTATILI, CARRELLATI E CAPPUCCI DI PROTEZIONE .....   | 428-429 |
| PIANTANE PORTAESTINTORI.....   | 430     |
| COPERTE ANTIFIAMMA, ANTIUSTIONE E ISOTERMICHE.....   | 431     |
| CASSETTE PORTAESTINTORI, PORTADOCUMENTI, PORTACHIAVI DI SICUREZZA         | 432     |
| IDRANTI A MURO CE E RICAMBI   | 433     |
| CASSETTE A CORREDO IDRANTI    | 434     |
| NASPI CE, RICAMBI E LASTRE DI RICAMBIO, SECCHIELLO PER SABBIA .....  | 435     |
| CARRELLI SCHIUMOGENI .....   | 436     |
| ARTICOLI PER L'EVACUAZIONE MARITTIMA.....  | 436-437 |
| SISTEMI DI BARRIERE TAGLIAFIAMMA .....   | 438     |
| ATTREZZATURE ANTINCENDIO E KIT BORSA .....   | 439     |
| STIVALI ANTINCENDIO   | 440     |
| SISTEMA DI EVACUAZIONE PER CAMPEGGI E MEGAFONI                            | 441     |
| COMPONENTI PER SISTEMI ANTINCENDIO, TROMBE A GAS, RILEVATORI DI FUMO.....  | 442     |
| DISPOSITIVI DI BLOCCAGGIO, STAMPANTE PORTATILE PER ETICHETTE .....   | 443-445 |
| LAMPADE E TORCE ANTIDFLAGRANTI, SISTEMI DI ILLUMINAZIONE PER AREE REMOTE  | 445-447 |
| ARMADI PER ATTREZZATURE ANTINCENDIO .....  | 448-450 |

 = VOLUMINOSO/PESANTE:  
ARTICOLO SOGGETTO A COSTI AGGIUNTIVI

 = FRAGILE:  
ARTICOLO SOGGETTO A COSTI AGGIUNTIVI

SISTEMI E  
ATTREZZATURE  
ANTINCENDIO





## ESTINTORI PORTATILI, AUTOMATICI E APPROVATI R.I.N.A.



### ESTINTORI PORTATILI A POLVERE



Costruiti in conformità alla norma EN3-7. Serbatoio sabbatiato e verniciato a polvere poliestere RAL3000. Valvola a pulsante in ottone completa di valvola di sicurezza e valvola di controllo pressione. Agente estinguente polvere ABC, propellente Azoto. Temperature limite di utilizzo -30°C/+60°C. Utilizzabile anche su apparecchiature elettriche sotto tensione. Forniti con supporto a muro. I modelli da 1 e 2 kg vengono forniti con supporto portaestintori in PVC di dotazione per imbarcazione o automezzo.

- 1 **EOKB01** - estintore carica kg 1, classe di fuoco 8A 34BC, Ø mm 80 x 314 h, peso kg 2
- EOKB02** - estintore carica kg 2, classe di fuoco 13A 89BC, Ø mm 102 x 376 h, peso kg 3,7
- 2 **EOKB04** - estintore carica kg 4, classe di fuoco 21A 144BC, Ø mm 130 x 493 h, peso kg 6,8
- EOKB06** - estintore carica kg 6, classe di fuoco 34A 233BC, Ø mm 160 x 496 h, peso kg 9,5
- EOKF06** - estintore carica kg 6, classe di fuoco 43A 233BC, Ø mm 170 x 511 h, peso kg 10
- EOKB09** - estintore carica kg 9, classe di fuoco 55A 233BC, Ø mm 170 x 511 h, peso kg 10
- EOKB12** - estintore carica kg 12, classe di fuoco 55A 233BC, Ø mm 170 x 700 h, peso kg 16,5

### ESTINTORI PORTATILI IDRICI NEBULIZZATI



Costruiti in conformità alla norma EN3-7. Serbatoio plastificato internamente sabbatiato e verniciato a polvere poliestere RAL3000. Valvola a pulsante in ottone completa di valvola di sicurezza e valvola di controllo pressione. Agente estinguente: schiumogeno BIC premiscelato. Temperature limite di utilizzo 0°C/+ 60°C. Forniti con supporto a muro.

- 3 **EOIB02** - estintore carica lt 2, classe di fuoco 13A-70B, Ø mm 130 x 390 h, peso kg 4,65
- EOIB03** - estintore carica lt 3, classe di fuoco 13A-113B, Ø mm 130 x 490 h, peso kg 6,25
- 4 **EOIB06** - estintore carica lt 6, classe di fuoco 43A-233B, Ø mm 170 x 532 h, peso kg 10,5
- EOIB09** - estintore carica lt 9, classe di fuoco 55A-233B, Ø mm 170 x 645 h, peso kg 13,5

6



### ESTINTORI AUTOMATICI A POLVERE



Con valvola in ottone, completo di dispositivo per la pressurizzazione e bulbo in vetro che si frantuma al raggiungimento della temperatura di pericolo. Deve essere installato a soffitto tramite supporto a corredo (A). Per una corretta installazione occorre considerare che il dispositivo automatico posto ad un'altezza di 3 metri offre una copertura di spegnimento pari a circa 9/12 m<sup>2</sup> di superficie.

**EAPS06** - estintore automatico, carica kg 6 polvere ABC, dimensioni Ø mm 245 x 336, peso 8,4 kg

### ESTINTORI PORTATILI MED A POLVERE PER EQUIPAGGIAMENTI MARITTIMI (R.I.N.A.)



Estintori conformi alla Direttiva 97/23 CE - certificati PED. Progettati per essere utilizzati a bordo di imbarcazioni per nautica da diporto, automobili, caravan, ecc. Forniti completi di supporto in PVC per fissaggio a imbarcazioni o automezzi. Utilizzabili anche su apparecchiature elettriche sotto tensione. Agente estinguente polvere ABC.

**EORP01** - estintore carica kg 1, classe di fuoco 8A 34BC, Ø mm 80 x 314 h, peso kg 2

**EORP02** - estintore carica kg 2, classe di fuoco 13A 89BC, Ø mm 102 x 376 h, peso kg 3,7

**EORP06** - estintore carica kg 6, classe di fuoco 34A 233B-C, Ø mm 160 x 510 h, peso kg 9,4. Fonito senza supporto

#### GUIDA ALLA SCELTA DELL'ESTINTORE ADATTO

| CLASSI   | TIPO DI ESTINTORE |     |       |              |
|----------|-------------------|-----|-------|--------------|
|          | MECANICO          | CO2 | ACQUA | ACQUA AERATA |
| CLASSE A | SI                | NO  | SI    | SI           |
| CLASSE B | SI                | SI  | NO    | SI           |
| CLASSE C | SI                | SI  | NO    | NO           |
| CLASSE D | SI                | NO  | NO    | NO           |
| CLASSE E | SI                | SI  | NO    | NO           |

CARTELLO "GUIDA ALLA SCELTA DELL'ESTINTORE ADATTO" (CODICE 3802) A PAGINA 121.

REVISIONE UNI9994-1

REVISIONE UNI9994-1

COLLAUDO UNI9994-1

88/88

ETICHETTA NON REMOVIBILE DI REVISIONE E COLLAUDO A PAGINA 102.





## ESTINTORI CARRELLATI A CO<sup>2</sup>

ATTENZIONE

Carrello con ruote separate dal corpo dell'estintore come norma, in tubo di acciaio completo di selle per il fissaggio della bombola. Bombola in acciaio sabbata e verniciata rosso RAL 3000. Valvola e volantino in ottone completa di valvola di sicurezza contro le sovrappressioni e di tubo pescante. Manichetta erogatrice composta da tubo in gomma completa di valvola di intercettazione a sfera e cono diffusore in PVC. Agente estinguente biossido di carbonio CO<sup>2</sup>.

- 1 ECCS018** - estintore carica kg 18, classe di fuoco B8 - C, Ø mm 227 x 1180 h, peso kg 67
- 2 ECCS027** - estintore carica kg 27, classe di fuoco B8 - C, Ø mm 227 x 1410 h, peso kg 85
- 3 ECCS054** - estintore carica kg 54, classe di fuoco B1 - C, Ø mm 460 x 1410 h, peso kg 174

## ESTINTORI CARRELLATI A POLVERE E SCHIUMA

ATTENZIONE

**Polvere:** carrello in acciaio completo di selle per il fissaggio del serbatoio costruito in acciaio verniciato rosso RAL 3000. Manichetta erogatrice composta da tubo in gomma con rinforzo tessile e valvola di intercettazione a sfera. Agente estinguente polvere polivalente ABC. **Schiuma:** come sopra ma con serbatoio in acciaio plastificato internamente e agente estinguente Schiuma AFFF 3%.

- 4 ECPK030** - carica kg 30, classe di fuoco A - B1 - C, Ø mm 244 x 1050 h, peso kg 58
- ECPK050** - carica kg 50, classe di fuoco A - B1 - C, Ø mm 315 x 1160 h, peso kg 84
- ECPK100** - carica kg 100, classe di fuoco A - B1 - C, Ø mm 360 x 1365 h, peso kg 152
- 5 ECSC050** - carica lt 50, classe di fuoco A - B4, Ø mm 315 x 1160 h, peso kg 84

## ESTINTORI PORTATILI A CO<sup>2</sup>

ATTENZIONE

Costruiti in conformità alla norma EN3-7. Serbatoio in acciaio verniciati a polvere poliestere RAL3002. Valvola a pulsante in ottone completa di valvola di sicurezza e valvola di controllo pressione. Agente estinguente Biossido di Carbonio. Forniti con supporto a muro. Temperature limite di utilizzo -30°C/+60°C.

- 6 EOCB02** - estintore carica kg 2, classe di fuoco 34B, mm 110 x 532, peso kg 6,5
- 7 EOCB05** - estintore carica kg 5, classe di fuoco 113B, mm 140 x 740, peso kg 14,5



## Supporti per estintori



### 8 SUPPORTO PORTAESTINTORE

**EPSM01** - supporto per fissaggio estintore a parete

### SUPPORTI PER ESTINTORI IN ACCIAIO

Supporti per estintori a polvere da 6 a 12 kg. Realizzati in acciaio verniciato nero adattabili ad ogni tipo di automezzo, autocarro, autobus, treno, imbarcazione o a parete. L'estintore si fissa al supporto per mezzo di un funzionale laccio in gomma che ne assicura la stabilità anche a forti sollecitazioni ed allo stesso tempo un facile e veloce sgancio al momento dell'occorrenza. Viti per il fissaggio non fornite.

- 9 EPB6** - supporto per estintori a polvere 6 kg, Ø 170 mm, altezza 425 mm
- 10 EPB9** - supporto per estintori a polvere 9 kg, Ø 170 mm, altezza 450 mm
- 11 EPB12** - supporto per estintori a polvere 12 kg, Ø 200 mm, altezza 495 mm



## CAPPUCCI DI PROTEZIONE PER ESTINTORI PORTATILI E CARRELLATI

Realizzati in materiale impermeabile atti a proteggere gli estintori normalmente situati all'aperto. Dotati di finestrella trasparente per il controllo del manometro.

- 12 EOCAPI254** - cappuccio per estintore portatile da kg 6
- EOCAPI258** - cappuccio per estintori portatili da kg 9 a 12
- 13 EOCAPI250** - cappuccio per estintore carrellato da kg 30
- EOCAPI252** - cappuccio per estintore carrellato da kg 50



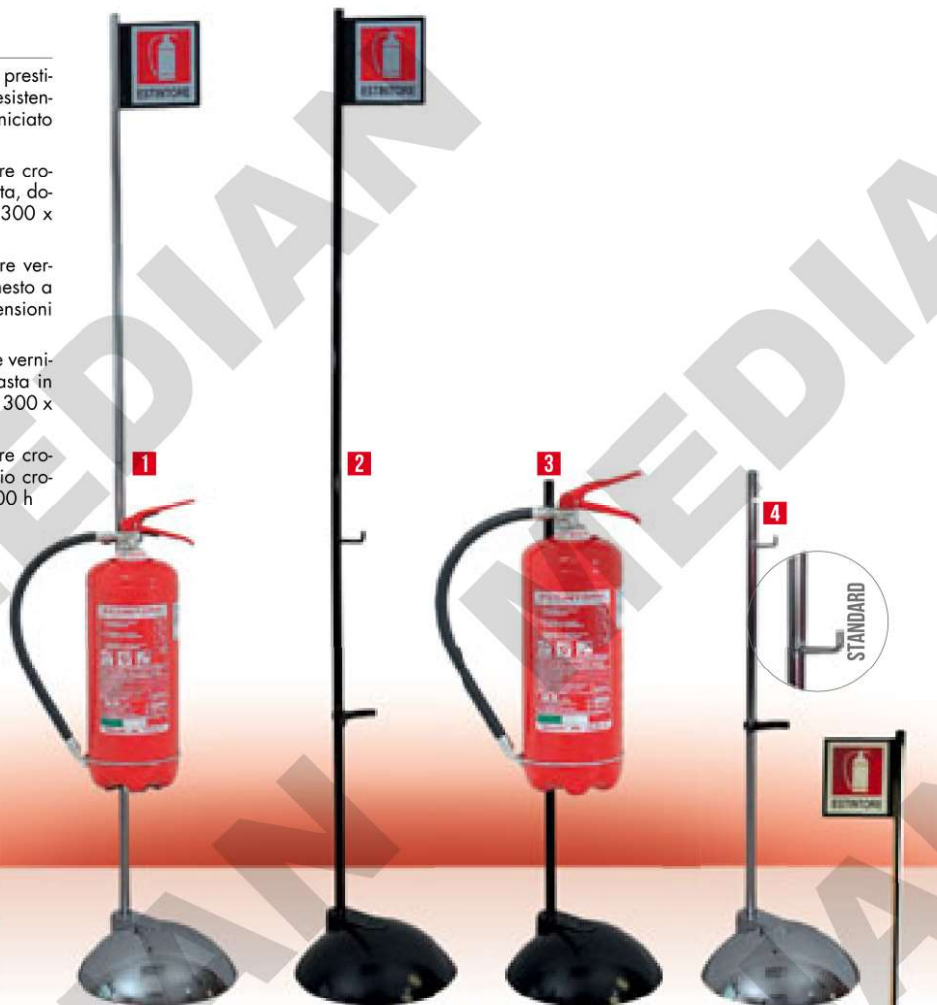


## PIANTANE PORTA ESTINTORI

### PIANTANE PORTA ESTINTORE

Modelli raffinati adatti ad ambienti di prestigio. Base in materiale plastico ad alta resistenza ed asta in tubolare in acciaio verniciato con polveri epossidiche o cromate.

- 1 PSE1264** - piantana porta estintore cromata con asta ad innesto a baionetta, dotata di cartello, dimensioni Ø mm 300 x 1900 h
- 2 PSE1265** - piantana porta estintore verniciata colore nero con asta ad innesto a baionetta, dotata di cartello, dimensioni Ø mm 300 x 1900 h
- 3 PSE1261** - piantana porta estintore verniciata colore nero, base in ABS e asta in acciaio cromato, dimensioni Ø mm 300 x 1000 h
- 4 PSE1269** - piantana porta estintore cromata, base in ABS e asta in acciaio cromato, dimensioni Ø mm 300 x 1000 h



### PORTA ESTINTORE MODULARE IN TUBO VERNICIATO

Adatti per estintori da kg 4 a kg 12. Costruito con tubo Ø mm 25, verniciato. Colori: **N** nero **R** rosso (a richiesta: **C** cromato acciaio)

- 5 PST190** - porta estintore alto completo di asta con cartello bifacciale. Fornito smontato. Estintore escluso. Dimensioni: cm 30 x 30 x 190 h
- 6 PST070** - porta estintore basso. Fornito smontato. Estintore escluso. Dimensioni: cm 30 x 30 x 74 h

### PIANTANE PORTA ESTINTORE

Tubolare in acciaio verniciato a base di resina poliester. Idonee per estintori di ogni tipo e capacità.

- 7 PST8034** - piantana nera con asta e cartello, dimensioni mm 300 x 2000 h
- 8 PST8032** - piantana nera, dimensioni mm 300 x 1030 h





Coperte antifiamma



1



2

3

**1 COPERTE ANTIFIAMMA IN CUSTODIA MORBIDA**

Coperte antifiamma in fibra di vetro greggio incombustibile classe "0". Temperatura max continua per il tessuto grezzo in assenza di stress meccanici: 540 °C, spessore mm 0,40 (+/- 10%), peso 420 gr/m<sup>2</sup> (+/- 10%). Fornite in custodia morbida in PVC con bordi rinforzati ed apertura facilitata. Per installazione su automezzi e a parete.

**FBA1015** - dimensioni cm 100 x 150

**FBA1020** - dimensioni cm 100 x 200

**FBA1212** - dimensioni cm 120 x 120

**FBA1220** - dimensioni cm 120 x 200

**FBA1520** - dimensioni cm 150 x 200

**FBA2020** - dimensioni cm 200 x 200

**2 COPERTE ANTIFIAMMA IN CUSTODIA RIGIDA**

Coperte antifiamma in fibra di vetro greggio incombustibile classe "0". Temperatura max continua per il tessuto grezzo in assenza di stress meccanici: 540 °C, spessore mm 0,40 (+/- 10%), peso 420 gr/m<sup>2</sup> (+/- 10%). Fornite in custodia rigida in tubolare in cartone.

**FBR1015** - dimensioni cm 100 x 150

**FBR1020** - dimensioni cm 100 x 200

**FBR1212** - dimensioni cm 120 x 120

**FBR1220** - dimensioni cm 120 x 200

**FBR1520** - dimensioni cm 150 x 200

**FBR1818** - dimensioni cm 180 x 180

**3 COPERTE ANTIFIAMMA EN1869**

Coperte antifiamma in tessuto idoneo per il soffocamento e quindi l'estinzione di piccoli fuochi innescati da idrocarburi, oltre ad essere particolarmente indicato per i focolai derivati da olii che raggiungono alte temperature e che risultano essere molto difficili da inibire. Tessuto impermeabile all'olio bollente ed ai vapori che conseguentemente si sviluppano per il tempo necessario al soffocamento della fiamma ed al raffreddamento dell'olio stesso. In fibra di vetro spalmato con speciale resina su due lati. Contenitore tubolare in cartone rigido. Peso 260 gr/m<sup>2</sup> (+/- 10%), spessore mm 0,24 (+/- 10%). Certificate EN1869.

**FBEN1218** - dimensioni cm 120 x 180

**FBEN1215** - dimensioni cm 120 x 150

**FBEN1818** - dimensioni cm 180 x 180

 COPERTE ANTIFIAMMA REALIZZATE IN TESSUTO DI FIBRA DI VETRO CHE NON BRUCIA, NON SI SFILACCIA, NON LASCIA DEPOSITI E NON È TOSSICO.



4



5



6



7

**4 KIT COPERTA**

Coperta **antifiamma/antiustione** in kit composto da: 1 coperta IDROGEL cm 120 x 160 e 1 coperta isotermaica argento/oro cm 220 x 160. Coperta codificata Militare e NATO.

**BUK883** - kit coperta antifiamma/antiustione (ulteriori caratteristiche a pagina 414)

**5 COPERTE PER LA SALDATURA**

Tessuto di Silice Amorfa, finitura inorganica e trattamento antifilacciamento a base di "Vermiculite" (ulteriori caratteristiche a pagina 347).

**TAS1092** - dimensioni mm 920 x 1000

**TAS1292** - dimensioni mm 920 x 1200

**6 TELO ISOTERMICO**

Telo isotermaico, molto leggero, isolante e più volte riutilizzabile. Tra le sue caratteristiche: perfetta tenuta al vento, idrorepellenza e leggerezza grazie alla presenza di alluminio. Il telo riflette e trattiene oltre l'80% del calore emanato dal corpo permettendo così di mantenere calda una persona persino a temperature rigide. Colore argento/blu.

**BRB107** - telo isotermaico cm 208 x 120

**7 COPERTA ISOTERMICA IN ALLUMINIO DORATO**

Coperta isotermaica d'emergenza in film poliestere con copertura in alluminio/alluminio dorato.

**BRB103** - coperta isotermaica, dimensioni cm 160 x 210 (ulteriori caratteristiche a pagina 416)





## CASSETTE PORTAESTINTORI E ACCESSORI



### 1 CASSETTE PORTAESTINTORI TEXAS CON SIGILLO

In acciaio zincato verniciate con resine poliesteri speciali per esterni (ISO 9227). Fornite complete di sigillo di sicurezza numerato.

**CEN664** - cassetta in acciaio verniciato colore rosso, dimensioni mm 300 x 650 x 227, per estintori kg 6

**CEN666** - cassetta in acciaio verniciato colore rosso, dimensioni mm 330 x 750 x 235, per estintori kg 9-12

**CEN678** - cassetta in acciaio verniciato colore rosso, dimensioni mm 330 x 850 x 215, per estintori CO<sup>2</sup> kg 5

### CASSETTE PORTAESTINTORI UTAH CON SIGILLO

Con sigillo di sicurezza numerato che, in caso d'emergenza, si rompe con uno strappo. L'apertura sulla porta è protetta da lastra infrangibile.

**2 CEN61** - cassetta in lamiera verniciata colore rosso, dimensioni mm 280 x 600 x 185, per estintori kg 6

**CEN91** - cassetta in lamiera verniciata colore rosso, dimensioni mm 280 x 800 x 220, per estintori kg 9 - 12 ed estintori CO<sup>2</sup> kg 5

**3 CENX61** - cassetta in acciaio inox, dimensioni mm 280 x 600 x 185, per estintori kg 6

**CENX91** - cassetta in acciaio inox, dimensioni mm 280 x 800 x 220, per estintori kg 9 - 12 ed estintori CO<sup>2</sup> kg 5

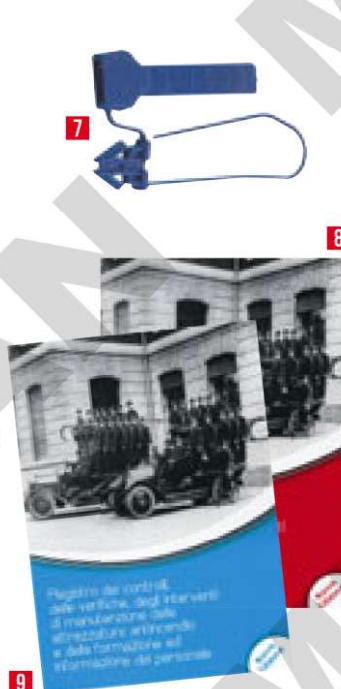
### 4 CASSETTA PORTAESTINTORE LEON IN MATERIALE PLASTICO

Ad altissima resistenza agli agenti atmosferici. Fondo nero coperchio rosso RAL 3000 stabilizzato per raggi UV. La cassetta viene fornita con un supporto per collocare l'estintore, completa di un laccio da 40 mm con chiusura in Nylon ad apertura rapida. Guarnizioni per garantire isolamento dagli agenti atmosferici. Materiale plastico riciclabile.

**CPE2415** - cassetta in materiale plastico, dimensioni mm 316 x 641 x 225, per estintori kg 4 - 6 (altezza interna mm 530)

**CPE2416** - cassetta in materiale plastico, dimensioni mm 316 x 735 x 225, per estintori kg 9 - 12 (altezza interna mm 630)

## Accessori



### 5 CASSETTA PORTADOCUMENTI

Cassetta portadocumenti atta a contenere il registro delle manutenzioni antincendio, i documenti di collaudo delle bombole, le chiavi degli armadi antincendio o delle cassette per estintori/manichette. In lamiera verniciata rossa RAL 3000, con serratura e 2 chiavi. Predisposta per aggancio a parete.

**AST3039** - cassetta portadocumenti, dimensioni mm 300 x 390 x 60

### 6 CASSETTA PORTA CHIAVI DI SICUREZZA

In lamiera verniciata rossa con sigillo di sicurezza e lastra infrangibile. Predisposta per aggancio a parete.

**AST1212** - cassetta, dimensioni mm 120 x 120 x 40

**AST796R** - lastra ricambio infrangibile

**AST703R** - lastra ricambio frangibile

### 7 SIGILLI NUMERATI

**MCS100** - confezione 100 pezzi di sigilli numerati

### REGISTRO ATTREZZATURE ANTINCENDIO

**8 MCR037** - registro dei controlli e delle verifiche degli interventi di manutenzione delle attrezzature antincendio, dell'informazione e della formazione del personale.

**9 MCR037B** - registro come MCR037 ma con carta copiativa





**Idranti a muro CE**



**IDRANTI A MURO PER ESTERNO**

Tutti gli idranti a muro sono certificati CE UNI EN 671/2 e completi di: rubinetto idrante DN 45x1" 1/2 ISO 7 - PN16; tubazione Ø 45 mm certificata UNI EN 14540 completa di raccordi UNI 804, Legature a norma UNI 7422 con manicotti copri legatura; sella portamanichetta; simbolo di identificazione; istruzioni d'uso d'installazione e manutenzione; lancia a leva o a rotazione; coppia di sigilli numerati; dichiarazione di conformità CE (cassette fornite vuote a richiesta).

- 1 MCC1920** - modello TEXAS in acciaio zincato rosso spessore 7/10, mm 450 x 530 x 200 (b x h x p), tubazione 20 m, lancia rotazione MIAMI
- MCC1820** - come sopra ma con lancia a leva MISTRAL
- MCC4520** - modello TEXAS in acciaio zincato **per interni** con manichetta da m 20 e lancia a rotazione MIAMI
- 2 MCC1981** - modello ELECTA in acciaio verniciato rosso e lastra infrangibile, mm 390 x 550 x 180 (b x h x p), tubazione 20 m, lancia rotazione MIAMI
- MCC1881** - come sopra ma con lancia a leva MISTRAL
- 3 MCC3121** - modello UTAH in acciaio verniciato rosso e lastra infrangibile, mm 380 x 550 x 185 (b x h x p), tubazione 20 m, lancia rotazione MIAMI
- MCC3021** - come sopra ma con lancia a leva MISTRAL
- 4 MCC3640** - modello RIO in polietilene alta densità rosso con portello sigillabile in policarbonato trasparente, mm 360 x 560 x 200 (b x h x p), tubazione 20 m, lancia rotazione MIAMI
- MCC3540** - come sopra ma con lancia a leva MISTRAL

**Ricambi**



**5 MANICHETTE EN14540**

Tubazioni flessibili Made in Italy Ø 45 mm in poliestere alta tenacità con sottostrato impermeabilizzante elastomerico certificate a norma EN14540, raccordi a norma UNI 804, legature a norma UNI 7422. Colore bianco.

- MEW45/15** - DN 45 da m 15
- MEW45/20** - DN 45 da m 20
- MEW45/25** - DN 45 da m 25
- MEW45/30** - DN 45 da m 30

**SELLE SALVAMANICHETTA**

- 6 MCS715** - sella salvamanichetta cm 33 x 14,5, in ABS colore rosso per manichette DN45 e DN70
- 7 MCS717** - sella salvamanichetta cm 37,5 x 12,5 in lamiera zincata colore rosso per manichette DN45 e DN70

**LANCE A GETTO REGOLABILE**

Lance a rotazione, getto pieno, getto frazionato e chiusura.

- 8 LABM45M** - UNI 45 MISTRAL senza velo, corpo e ugello in ottone e cono in Moplen. Lancia a leva con valvola di intercettazione a tre posizioni (aperto-chiuso-nebulizzato). Getto pieno K85, getto frazionato K80
- 9 LABM45F** - UNI 45 MIAMI in nylon 6 e ottone con guarnizioni in gomma sintetica particolarmente indicata per uso navale ed in ambienti con presenza di agenti aggressivi. Lancia a rotazione: getto pieno, nebulizzazione e velo diffuso. Getto pieno K96, getto frazionato K186
- 10 LABM45G** - UNI 45 GOLD in ottone. Lancia a rotazione: getto pieno, nebulizzazione e velo diffuso. Getto pieno K118, getto frazionato K135

Conformi alla norma: UNI EN 671/2

**11 RUBINETTI PER IDRANTE**

**MCR45** - rubinetto per idranti con attacco maschio a 45°, in ottone fuso per manichette DN 45. Filetto gas 1"1/2 - PN 16 ISO 7 UNI EN671/2

**12 DISPOSITIVO PER MISURAZIONE PRESSIONE RESIDUA UNI 10779-07**

- LAB192** - giunto Ø 1"1/2 con valvola di ritegno e manometro per naspo
- LAB191** - manometro

**CASSETTE A MURO VUOTE PER MANICHETTE**

- 13 CMN46** - cassetta UTAH per esterno in **acciaio verniciato rosso** con sigillo, mm 380 x 550 x 185. Versione in acciaio inox fornibile a richiesta (cod. CMNX46)
- 14 CMR744** - cassetta RIO® per esterno in **polietilene alta densità** con sigillo, mm 550 x 390 x 180





## CASSETTE E KIT A CORREDO IDRANTI



### 1 CASSETTE A CORREDO IDRANTI SERIE UTAH

In **acciaio verniciato rosso**, apertura tramite strappo del sigillo di chiusura. Senza spigoli vivi, tettuccio a filo smussato. **A richiesta fornibile in acciaio inox (cod. CMNX71).**

**CMN71** - cassetta vuota per esterno UTAH, mm 500 x 600 x 185

**CMN824** - piantana per cassetta UTAH, h mm 800

### 2 CASSETTA A CORREDO IDRANTI SOTTOSUOLO MAXI

In acciaio zincato con resine poliesteri speciali per esterni ad elevata resistenza alla corrosione (ISO 9227), serratura con 2 chiavi e lastra frangibile trasparente a rottura di sicurezza. Idonea anche per alloggiare un collo di cigno (previo controllo dimensioni) e la chiave per idranti sottosuolo telescopica (fornite a parte).

**CMN640** - cassetta corredo idranti vuota, dimensioni (b x h x p): mm 590 x 840 x 460

**CMN719** - piantana h mm 600

**CMN364** - chiave telescopica per idrante sottosuolo (lunghezza da mm 700 a 1100)

### CASSETTE A CORREDO IDRANTI SERIE TEXAS®

Cassette per corredo idranti soprasuolo da ubicarsi in prossimità degli idranti soprasuolo previsti dalla norma UNI 10779 (punto 6.4.1-2). In acciaio zincato spessore 10/10 verniciate colore rosso con resine poliesteri (ISO9227). **Fornite vuote** in due modelli: uno con 1 ripiano regolabile in altezza e uno senza, entrambi con 1 sella salvamanichetta. Ante e pareti con alette di ventilazione, tetto con sporgenza antigoccia.

**3 TEXAS730** - cassetta e piantana con ripiano e serratura due chiavi. Dimensioni cassetta (b x h x p): mm 450 x 650 x 250. Altezza piantana mm 630

**4 TEXAS662** - solo cassetta senza ripiano con sigillo, mm 550 x 651 x 260 (b x h x p)

**TEXAS712** - piantana per TEXAS662, altezza mm 790

## Tubazioni speciali raccordate con raccordi a norma UNI 804



### 5 TUBAZIONI ROSSE RED KOBRA

A norma UNI 9487, raccordi a norma UNI 804, legature a norma UNI 7422 con manicotti coprilgature. Lunghezza 20 metri.

**MET1420** - DN 45 colore rosso

**MET1440** - DN 70 colore rosso



### 6 TUBAZIONI BIANCHE JET

Omologata ENI 0198 tipo A a specifica AGIP PETROLI 9025.31 conforme alle prEN 1924 classe 1, raccordi a norma UNI 804, legature a norma UNI 7422 con manicotti coprilgature. Lunghezza 20 metri.

**MET6451** - DN 45 colore bianco

**MET6751** - DN 70 colore bianco



### 7 TUBAZIONI ROSSE SUPER JET

Omologata ENI 0198 tipo B a specifica AGIP PETROLI 9025.31 conforme alle prEN 1924 classe 2, raccordi a norma UNI 804, legature a norma UNI 7422 con manicotti coprilgature. Lunghezza 20 metri.

**MET6455** - DN 45 colore rosso

**MET6755** - DN 70 colore rosso



### 8 TUBAZIONI ROSSE YAGOM

Omologata ENI 0198 tipo C a specifica AGIP PETROLI 9025.31 conforme alle prEN 1924 classe 4. Raccordi a norma UNI 804. Legature a norma UNI 7422 con manicotti coprilgature. Lunghezza 20 metri.

**MET6431** - DN 45 colore rosso

**MET6731** - DN 70 colore rosso



### 9 COLLO A CIGNO

**MCC387** - collo a cigno, attacco UNI a una bocca UNI 70

**MCC3870** - collo a cigno, attacco baionetta a una bocca UNI 70

### 10 TUBAZIONI UNI VIP 9487

Tubazioni Ø 70 mm in poliestere alta tenacità (Made in Italy) a norma UNI 9487. **A richiesta fornibili da m 25 e m 30 su prescrizione specifica delle autorità competenti.**

**MET1265** - DN 70 colore bianco da m 15

**MET1270** - DN 70 colore bianco da m 20

### 11 KIT MINIMO PER CASSETTE A CORREDO IDRANTI SOPRASUOLO E SOTTOSUOLO

Composto da manichetta UNI 70 x 20 metri raccordata UNI 804, lancia a tre effetti modello Mistral e chiave per idranti sottosuolo. Optional: collo a cigno (articoli MCC387 oppure MCC3870).

**CMN897** - kit minimo soprasuolo con chiave pentagonale

**CMN898** - kit minimo sottosuolo con chiave lunghezza mm 1100

**CMN899** - kit minimo sottosuolo con chiave telescopica (lunghezza da mm 700 a 1100) per cassette sottosuolo MAXI

### KIT SOPRASUOLO



### KIT SOTTOSUOLO







## Naspi CE



### NASPI FLORIDA CE UNI EN 671/1 CON PORTELLO PIENO O LASTRA INFRANGIBILE

Naspi a parete in acciaio spessore mm 1, verniciati con polvere poliestere spessore 70 micron rosso RAL 3000. Lancia a rotazione, valvola di intercettazione da 1", tubazione PYTON B Ø 25 mm bianco UNI EN 694. Chiusura con sigillo numerato. Tutti i modelli non hanno la lastra posteriore fornibile a richiesta.

- 1 MCN15/20** - naspo a parete, dimensioni mm 650 x 600 x 200 (b x h x p), Pyton bianco 20 m, portello pieno
- MCN15/25** - naspo a parete, dimensioni mm 750 x 700 x 200 (b x h x p), Pyton bianco 25 m, portello pieno
- MCN15/30** - naspo a parete, dimensioni mm 700 x 700 x 200 (b x h x p), Pyton bianco 30 m, portello pieno
- 2 MCN25/20** - naspo a parete da m 20,, dimensioni mm 650 x 600 x 200 (b x h x p), lastra infrangibile
- MCN25/25** - naspo a parete, dimensioni mm 750 x 700 x 200 (b x h x p), Pyton bianco 25 m, lastra infrangibile
- MCN25/30** - naspo a parete da m 30, dimensioni mm 750 x 700 x 200 (b x h x p), lastra infrangibile

### NASPI FLORIDA CE UNI EN671/1 CON PORTAESTINTORE PORTELLO PIENO O LASTRA INFRANGIBILE

Modello doppio porta naspi e portaestintori fino a kg 9 (non compresi) Stesse caratteristiche dei modelli FLORIDA sopra indicati.

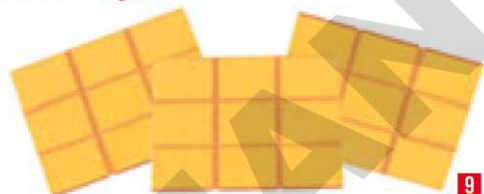
- 3 MCN9587** - naspo a parete, dimensioni mm 950 x 600 x 200 (b x h x p), Pyton bianco 20 m, portello pieno
- MCN9588** - naspo a parete, dimensioni mm 1050 x 700 x 200 (b x h x p), Pyton bianco 25 m, portello pieno
- MCN9589** - naspo a parete, dimensioni mm 1050 x 700 x 200 (b x h x p), Pyton bianco 30 m, portello pieno
- 4 MCN9577** - naspo a parete, dimensioni mm 950 x 600 x 200 (b x h x p), Pyton bianco 20 m, lastra infrangibile
- MCN9578** - naspo a parete, dimensioni mm 1050 x 700 x 200 (b x h x p), Pyton bianco 25 m, lastra infrangibile
- MCN9579** - naspo a parete, dimensioni mm 1050 x 700 x 200 (b x h x p), Pyton bianco 30 m, lastra infrangibile

## Ricambi

- 5 LABN25** - lancia VARIOMATIC UNI 25 a rotazione in ABS, getto regolabile
- LABG25** - lancia VARIOMATIC 1" gas F a rotazione in ABS, getto regolabile
- 6 MEW25/20** - solo tubazione PYTON bianco raccordato 20 m 1" gas M/L.R
- MEW25/25** - solo tubazione PYTON bianco raccordato 25 m 1" gas M/L.R
- MEW25/30** - solo tubazione PYTON bianco raccordato 30 m 1" gas M/L.R
- 7 LAB2514** - valvola di intercettazione Florida
- 8 DISPOSITIVO MISURAZIONE PRESSIONE RESIDUA UNI 10779-07**
- LAB197** - giunto Ø 1" con valvola di ritegno e manometro per naspo
- LAB191** - manometro (ricambio per LAB197)



## Lastre di ricambio frangibili



- 9 SAF2452** - lastra di ricambio frangibile per cassette portaestintori, dimensioni 240 x 520 mm
- SAF2462** - lastra di ricambio frangibile per cassette portaestintori, dimensioni 240 x 620 mm
- SAF2472** - lastra di ricambio frangibile per cassette portaestintori, dimensioni 240 x 720 mm
- SAF2950** - lastra di ricambio frangibile per cassette portamanichette, dimensioni 290 x 500 mm
- SAF3052** - lastra di ricambio frangibile per cassette portamanichette, dimensioni 300 x 525 mm
- SAF3451** - lastra di ricambio frangibile per cassette portamanichette, dimensioni 340 x 515 mm
- SAF3852** - lastra di ricambio frangibile per cassette portamanichette, dimensioni 380 x 525 mm
- SAF4156** - lastra di ricambio frangibile per cassette portamanichette, dimensioni 415 x 560 mm
- SAF4257** - lastra di ricambio frangibile per cassette portamanichette, dimensioni 422 x 570 mm



### 10 SECCHIELLO PER SABBIA

Realizzato in lamiera rossa spessore 15/10 adatto per contenimento sabbia. Pronto all'uso, per contenimento versamento liquidi, copertura momentanea di prodotti infiammabili o per soffocamento piccoli incendi. Dimensioni: Ø cm 16 x 42 h.

**FAP160** - secchiello e coperchio (senza sabbia)





## CARRELLI SCHIUMOGENI E ARTICOLI PER L'EVACUAZIONE MARITTIMA

### 1 CARRELLO PORTAFUSTI SCHIUMOGENI

Carrello due ruote porta fusto schiumogeno antincendio per fusti da kg 200. Completo di: carrello, lanciaschiuma a bassa espansione, miscelatore variabile in lega d'alluminio, due manichette da m 20 ciascuna, due gocciolatoi salva manichetta, lancia in acciaio inox. Dimensioni: mm 780 x 1350 x 900.

**ECAC165** - solo carrello con manichette UNI45 con lancia per bassa espansione



### LIQUIDI SCHIUMOGENI

Per le unità mobili e i carrelli Ranger illustrati in questa pagina.

**ECAS980** - solo fusto in PVC da 200 kg di schiumogeno  **sintetico**. Per interventi su fuochi di classe A e classe B. Approvazione EN1568

**ECAS982** - solo fusto in PVC da 200 kg di schiumogeno  **fluoroproteico**. Utilizzabile su idrocarburi come petrolio, gasolio, olio combustibile etc. Per incendi massicci, con buona resistenza al calore. Approvazione RINA EN1568

**ECAS985** - solo fusto in PVC da 200 kg di schiumogeno  **AFF**. Schiumogeno sintetico di tipo filmante al 6%, utilizzabile su idrocarburi come petrolio, gasolio, olio combustibile etc. e fuochi di classe A. Approvazione EN1568

**ECAS990** - solo fusto in PVC da 200 kg di schiumogeno  **fluoroproteico AR**. Schiuma a base proteica al 3%, utilizzabile su idrocarburi come petrolio, gasolio, olio combustibile etc. Per incendi massicci, con buona resistenza al calore e al 6% su solventi polari ed alcoali. Approvazione RINA EN1568

### UNITÀ MOBILE SCHIUMA RANGER S100/S200



Carrello mobile per liquidi schiumogeni composto da un serbatoio in polietilene rosso resistente agli urti. Telaio in tubolari di acciaio verniciato montato su ruote. Indicatori di livello e filtro per schiumogeno. Miscelatore in linea BYPP 200 con dosatore fisso 3% - 6% e valvola di non ritorno. Attacchi unificati UNI 45 M/F. Lancia schiuma a bassa espansione "Kugel Foam 200". Portata nominale 200 l/min. a 7 bar. Completo di due tubazioni Ø 45 da 20 m. A norma UNI EN 14540, complete di raccordi UNI804 per collegamento idrante - miscelatore - lancia. Completi di chiave di serraggio, raccordi tipo A (schiumogeno escluso). **Entrambi i carrelli sono utilizzabili con gli schiumogeni ECAS980, ECAS982, ECAS985 ed ECAS990.**

**2 ECAC960** - unità mobile a schiuma Ranger S100, capacità serbatoio 110 l, dimensioni mm 1200 x 770 x 850, peso 51 kg

**3 ECAC970** - unità mobile a schiuma Ranger S200, capacità serbatoio 208 l, dimensioni mm 1650 x 850 x 920, peso 83 kg (con cassetta porta attrezzi e gancio traino munito di ruotino)

### Articoli per l'evacuazione marittima



### 4 ZATTERA DI SALVATAGGIO COASTLIGHT

Autogonfiabile, per navigare fino a 12 miglia dalla costa. Omologata secondo D.M. 29/07/2008 + D.D. 02/03/2009. Prima revisione dopo 3 anni dalla data di primo confezionamento. Successive revisioni ogni 2 anni dalla precedente.

**OSC703** - zattera a 6 posti, contenitore sacca morbida (A) dimensioni cm 66 x 26 x 28, peso kg 25. Fornibile a richiesta per 4, 8, 10 o 12 persone

### 5 CIMA GALLEGGIANTE

Cima in Levilene galleggiante per salvagente anulare.

**OSC408A** - cima Ø mm 8, regolamentare 400 kg, lunghezza m 30, colore arancione (a richiesta fornibile nel colore bianco). Fornita senza moschettone

### 6 BOE IN POLIETILENE CON FORO PASSANTE

Per recinzioni e delimitazioni corsie. Colori: **R** rosso **W** bianco

**OSC136** - boa in polietilene, spinta kg 1,7, dimensioni: Ø mm 170, Ø foro interno mm 20, altezza mm 145

### 7 CIMA A CESTELLO

Cima di salvataggio da lancio inserita in apposita sacca colore "Fluo", lunghezza metri 30, Ø mm 8. Da un capo la cima va legata alla battagliola.

**OSC808** - cima a cestello, lunghezza m 30

### 8 TORCIA A LED SUBACQUEA PRINCETON

Torcia leggerissima (197 g), ottime prestazioni, impugnatura in gomma, 1 led ad alta efficienza. **Impermeabile fino a m 100**. 45 lumens. Portata m 59. Autonomia 50 ore circa. 4 batterie AA (includere).

**OSC155** - torcia Princeton a led subacquea

### 9 FISCHIETTO IN PLASTICA

Fischietto per giubbotti salvagente, a norma RIINA (senza pallina).

**OSC755** - fischietto in plastica





**1 SALVAGENTE A STOLA OMOLOGATO EN ISO 12402**

Colore arancio vivo, espanso morbido, fibbia a sgancio rapido.

**OSC451** - salvagente a stola, taglia per adulti oltre 40 kg

**2 SALVAGENTE AUTOGONFIABILE OMOLOGATO EN ISO 12402-3**

Leggero, poco ingombrante, ideale per essere indossato sempre. Completo di anello di emergenza per cintura di sicurezza. Modello per adulti.

**OSC398** - salvagente autogonfiabile, attivazione automatica, colore blu

**3 GIUBBOTTO SALVAGENTE VERSILIA 7-150N OMOLOGATO EN ISO 12402-3**

Colore arancio vivo, espanso morbido, fibbie a sgancio rapido.

**OSC462** - giubbotto salvagente, taglia oltre 70 kg



**4 SALVAGENTE ANULARE OMOLOGATO D.M. 385/99**

In Eltex, colore arancione, riempito in piumetano espanso. Tipo omologato per diporto secondo il D.M. 385/99, completo di fasce retroriflettenti.

**OSC439** - salvagente anulare, Ø cm 40 x 60

**SALVAGENTE ANULARE OMOLOGATO MED CON VANO PER BOETTA**

Provvisto di vano per alloggiamento boetta luminosa elettronica Sealux (codice OSC432).

**5 OSC431** - salvagente anulare, Ø cm 45 x 75

**6 OSC434** - fascia porta salvagente



**7 BOETTA LUMINOSA STAR 1**

Galleggiante con accensione automatica a rovesciamento. Omologata RIINA secondo direttive 96/98 EC + 98/85 EC. Regolamentare secondo D.M. 385 del 29/09/1999.

**OSC584** - boetta luminosa, dimensioni mm 350 x 120. Alimentazione con 4 pile a torcia LR20 1,5V

**8 BOETTA LUMINOSA ELETTRONICA SEALUX**

Boetta luminosa a norma Marine Equipment, omologazione CCE39829, testata ed approvata RIINA. Si attiva automaticamente a contatto dell'acqua (per salvagente OSC431).

**OSC432** - boetta luminosa Sealux

**9 BOETTA FUMOGENA GALLEGGIANTE MAYDAY**

**OSC115** - boetta fumogena galleggiante approvata dal Ministero dei Trasporti e della Navigazione in accordo con la Normativa SOLAS 83/96, certificato internazionale Marine Equipment

**10 STAFFA PORTASALVAGENTE**

In acciaio inox, modello universale per salvagenti anulari e boetta luminosa (codice OSC584).

**OSC426** - staffa portasalvagente anulare

**11 SEGALATORE ELETTRONICO AUTOMATICO PER CINTURE DI SALVATAGGIO**

Omologato MED 178515WS/003, MED171115WS/002. Versione con tripla funzione: lampeggio veloce, lampeggio SOS, luce fissa oppure spento.

**OSC409** - accensione automatica a contatto con acqua, dimensioni mm 62 x 28 x 31,5





# SISTEMI DI BARRIERE TAGLIAFIAMMA PER LA PROTEZIONE PASSIVA



1



ATTENZIONE

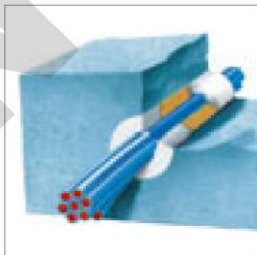
## 1 SISTEMA KBS SEALBAGS

Si usa per proteggere dall'incendio le aperture nelle pareti o nei pavimenti, contenenti cavi elettrici, tubi combustibili ( $\varnothing$  max mm 32) passerelle e canali portacavi (o tubazioni) metalliche. Ogni cuscino KBS Sealbags è formato da un sacchetto rettangolare in tessuto minerale riempito con una combinazione di materiali in granuli che si espandono per l'azione del calore e diventano un blocco solido e **resistente al fuoco REI 120 sul lato cm 18** (relazione di prova nr. CSI/0634/RF del 21/03/97) e **resistente al fuoco REI 180 sul lato cm 34** (relazione di prova nr. CSI/0771/RF del 03/12/98). Il contenuto non si degrada per l'azione dell'umidità.

**BTK3910** - cuscino KBS Sealbags, dimensioni: mm 340 x 180 x 10

**BTK3911** - cuscino KBS Sealbags, dimensioni: mm 340 x 180 x 15

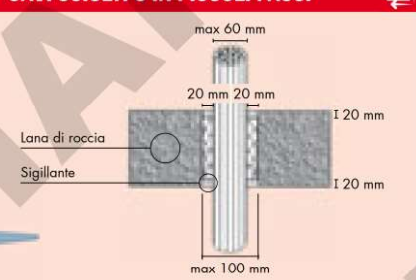
**BTK3912** - cuscino KBS Sealbags, dimensioni: mm 340 x 180 x 28



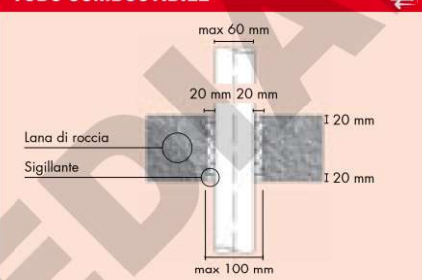
2



## CAVI SCIOLTI O IN PICCOLI FASCI



## TUBO COMBUSTIBILE

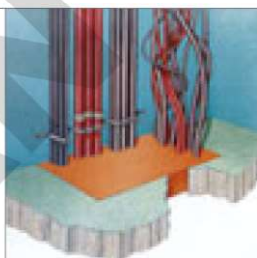
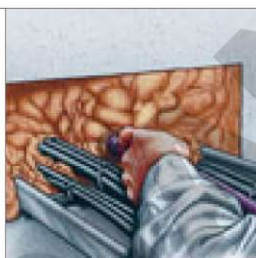


## 2 SISTEMA KBS FOAMCOAT C11

Si usa per proteggere dall'incendio, all'interno di ambienti asciutti: le piccole aperture nelle pareti contenenti cavi elettrici in piccoli fasci o tubi combustibili, sigillatura interna di tubi combustibili dell'impianto elettrico cementati nelle pareti, sigillatura esterna di condotti metallici. Il sigillante KBS Foamcoat C11 a base di resine, speciali additivi e sostanze intumescenti aumenta 30 volte di volume prima di solidificare sotto l'azione del calore. Il prodotto va conservato ed installato tra i 5° C ed i 30° C. Chiudendo all'ingresso e all'uscita le aperture contenenti cavi sciolti o tubi combustibili, con 20 mm di spessore di sigillante KBS FOAMCOAT C11, o riempiendo da entrambi i lati l'interno dei tubi combustibili cementati nella parete per mm 40 - 50 di lunghezza, si raggiunge una **resistenza al fuoco REI 120** (relazione di prova nr. CSI/0634/RF del 21/03/97). La sigillatura esterna di canalizzazioni metalliche, adeguatamente compartimentata all'interno, raggiunge una **resistenza al fuoco REI 180** (relazione di prova nr. CSI/0771/RF del 03/12/98).

**BTK3916** - cartuccia KBS Foamcoat C11, peso kg 0,410

(A richiesta fornibili collari isolanti)



3

## 3 SISTEMA KBS MORTAR

ATTENZIONE

Si usa per proteggere dall'incendio in modo fisso, resistente e stabile nel tempo le aperture, nelle pareti o nei pavimenti, contenenti cavi elettrici, passerelle e canali portacavi (o tubazioni) metalliche. La barriera tagliafiamma ottenuta con il composto KBS Mortar non combustibile "classe 0" è leggera compatta ed assicura la tenuta del fumo garantendo una resistenza al fuoco proporzionale allo spessore applicato: **REI 120 con cm 20** (relazione di prova nr. CSI/0634/RF del 21/03/97) o **REI 180 con cm 25 di spessore** (relazione di prova nr. CSI/0771/RF del 03/12/98).

**BTK3921** - sacco malta KBS Mortar, peso kg 25







**1 PALA E FLABELLO**

- 1 FAP615** - pala battifuoco lamellare con manico in legno, lunghezza cm 150
- 2 FAP610** - flabello battifuoco con manico in legno, lunghezza cm 100

**3 BADILI**

- 3 FAP611** - badile pieghevole in alluminio, lunghezza cm 100
- 4 FAP2264** - badile a punta forgiato, lunghezza cm 28 x 28, con manico in legno cm 140

**6 PICCOZZINI E FODERI**

- 6 FAP401** - piccozzino in acciaio, impugnatura in gomma, peso kg 0,8, fornito con fodero. **A norma DIN14294**
- 7 FAP411** - fodero porta piccozzino con aggancio a cintura

**5 ASCIA PICCOLA**

Testa in acciaio forgiato nera, manico in legno, con fodero in cuoio con aggancio per cintura. Manico cm 37.  
**FAP2197** - ascia piccola, peso kg 0,6

**8 ASCIA**

Testa in acciaio forgiato nera e manico in legno.  
**FAP900** - ascia cm 90, peso kg 3,3

**FUNI DI SERVIZIO**

- Lunghezza m 20, fornite complete di moschettone.
- 10 FAP121** - fune in poliestere alta tenacità Ø mm 12
  - 11 FAP120** - fune in poliestere media tenacità Ø mm 12

**CORDE CON INSERTI RIFLETTENTI**

- 12 FAP126** - in poliestere Ø mm 6 con inserti in tessuto riflettente. Utilizzata per segnalare vie di fuga. Lunghezza m 20
- 13 FAP420** - in filato di Kevlar antiacido e anticalore Ø mm 10, inserti in Reflex. Impalmatura e redance alle 2 estremità. Lunghezza m 20

**14 CORDA AD ALTA RESISTENZA**

In filato di Kevlar antiacido e anticalore Ø mm 10. Completa di impalmatura e redance alle due estremità. **Fornibili a richiesta altre lunghezze.**  
**FAP421** - lunghezza m 20

**9**



**CONTENUTO BORSA**

- ◆ 1 elmo professionale per V.V.F. ELV031Y
- ◆ 1 torcia antideflagrante a batterie WOLF2DC
- ◆ 1 paio di stivali professionali per V.V.F. (indicare misura) ZCH0004.
- ◆ 1 maschera pieno facciale RSD999
- ◆ 1 filtro ABEK2 HG P3 codice RSD5470
- ◆ 1 tuta in tessuto Metaaramidico Rip-Stop (indicare taglia) TAX03
- ◆ 1 paio di guanti anticalore GA2027. (indicare taglia 9 o 10)
- ◆ 1 coperta antifiamma FBA1520
- ◆ 1 piccozzino in acciaio FAP401 comprensivo di fodero

**9 KIT ANTINCENDIO IN BORSA**

Utile per attività mobili tipo cantieri e simili. **A richiesta fornibile diversa dotazione.**  
**BPS245** - borsa piena in nylon, cm 60 x 40 x 100  
**BPSV245** - borsa in nylon vuota





## CE 0197 EN 15090: 2012 HI3 CI SRC - Categoria F2A DPI di III<sup>a</sup> categoria

Parti di ricambio quali sottopiedi, lacci, zip ecc. disponibili su richiesta. Misure extra grandi 48-50 disponibili su richiesta.

### FIRE EAGLE® FIRE EAGLE® VARIO



Pelle fiore nera idrorepellente, spessore 2,0 - 2,2 mm, impermeabile e traspirante, antistatici. Sistema ricambio aria Haix® Climate System. Suola in gomma, resistente al calore, non lascia segni sul pavimento in accordo alla norma EN 15090:2012 e offre eccellente resistenza contro calore, oli e benzine. Insetti gialli (A) visibili anche attraverso il fumo sottile. Puntaletto protettivo in speciale fibra sintetica rinforzata. Strisce laterali rifrangenti, anelli per agevolare calzatura e trasporto, sfilamento facilitato. Conforme alla norma EN ISO 15090:2012. Misure: 36-47.

**1 ZCH5075..** - stivale Fire Eagle®, fodera Crosstech® laminata tecnologia a 3 strati. Allacciatura Haix® Fast Lacing Fit System (brevettato) a 2 zone, per rapida e ottimale regolazione e corretta calzatura dello stivale, altezza gambale 23 cm, esecuzione HI3 CI M SRC

**2 ZCH7506..** - stivale Fire Eagle® Vario, fodera Crosstech® laminata tecnologia a 3 strati, altezza gambale 29 cm, esecuzione HI3 CI AN SRC



GORE CROSSTECH®

SUN REFLECT



GORE CROSSTECH®

SUN REFLECT



Fodera cinghia posteriore in pelle

Membrana CROSSTECH®

Soletta

Schiuma Open-pore

Ammortizzazione impatto suolo

Resistenza penetrazione

Puntaleto protettivo

Soletta Texon



3



### 3 FIREMAN YELLOW®



Stivale in pelle fiore nera idrorepellente, spessore 2,4-2,6 mm con fodera traspirante, antistatici. Suola in gomma resistente a oli e benzine con inserto in schiuma ammortizzante, antiusura, adatta per superfici stradali, resistente alle alte temperature, flessibile. Battistrada con piolo per scala e ampio appoggio del tallone. Conforme alla norma EN ISO 15090/2012. Misure: 36-47.

**ZCH0004..** - stivale Fireman Yellow®, altezza gambale 30 cm, esecuzione HI3 CI SRC



4

GORE-TEX®

SUN REFLECT



NEW

### 4 SPECIAL FIGHTER PRO®



Pelle fiore nera idrorepellente, spessore 2,0 - 2,2 mm con fodera in Gore-Tex® Performance impermeabile e traspirante, antistatici. Sistema ricambio aria Haix® Climate System con fodera Micro-Dry. Suola in gomma, resistente al calore, non lascia segni sul pavimento in accordo alla norma EN15090:2012 e offre eccellente resistenza contro calore, oli e benzine. I suoi inserti gialli (A) sono visibili anche attraverso il fumo sottile. Puntaletto protettivo in speciale fibra sintetica rinforzata. Allacciatura Haix® Lacing System (brevettato) con banda protettiva in pelle sovrapposta, riduce il pericolo di impigliamento. Anello posteriore in pelle. Conforme alla norma EN ISO 15090:2012. Misure: 36-47.

**ZCH4016..** - stivale Special Fighter Pro®, altezza gambale 21 cm, esecuzione HI3 CI SRC



5

GORE-TEX®

SUN REFLECT



### 5 FIRE FLASH® - FIRE FLASH® GAMMA



Pelle fiore nera idrorepellente, spessore 2,5 - 2,7 mm con fodera in Gore-Tex® Performance impermeabile e traspirante, antistatici. Sistema ricambio aria Haix® Climate System con fodera Micro-Dry. Suola in gomma con inserto in schiuma ammortizzante, leggera e flessibile, resistente a oli e benzine. Battistrada con piolo per scala, ampio appoggio del tallone e disegno ergonomico della punta. Copri puntaletto antiusura. Conforme alla norma EN ISO 15090/2012. Allacciatura Haix® Easy-Zip tramite zip sostituibile, protetta contro sporczia e impigliamento. Anello posteriore in pelle, lacci in Nomex®. Misure: 36-47.

**ZCH3002..** - stivale Fire Flash®, altezza gambale 28 cm, con strisce rifrangenti senza protezione taglio motosega, esecuzione HI3 CI SRC

**ZCH3005..** - stivale Fire Flash® Gamma, altezza gambale 28 cm, con strisce rifrangenti e con protezione taglio motosega livello 2, esecuzione HI3 CI SRC e EN17249





## DECRETO MINISTERIALE 28 FEBBRAIO 2014 E CIRCOLARE PROT. N. 0011002 DEL 12/9/2014

“L'area a campeggio deve essere dotata di segnalatori del tipo a pulsante manuale opportunamente distribuiti ed ubicati a distanza reciproca non superiore a 80 m (...) La segnalazione di allarme deve determinare una segnalazione OTTICA e ACUSTICA presso un luogo presidiato durante le ore di attività”.

### 1 SISTEMA DI EVACUAZIONE D'EMERGENZA PER CAMPEGGI

Il DESfire Totem offre la soluzione ideale per rendere a norma camping di qualsiasi tipologia e dimensione, facilitando la segnalazione di pericolo incendio o emergenze e permettendo una rapida evacuazione della struttura.

#### CARATTERISTICHE:

- ◆ I totem saranno sistemati lungo i percorsi usuali e normalmente più frequentati, ben visibili da lontano.
- ◆ **Immediata individualizzazione visiva** della zona di allarme tramite lampeggiante flash
- ◆ **Palo brevettato** TrialSystem
- ◆ **Segnalazione acustica** di allarme
- ◆ **Segnalazione tramite sistema vocale di emergenza** (obbligatorio per Attività tipo 3, > 3000 ospiti)

#### OPZIONI DISPONIBILI:

- ◆ **Illuminazione di emergenza** in caso di mancanza di rete elettrica
- ◆ **Telecamere** su rete IP per verifica visiva a distanza e registrazione degli eventi



IMMEDIATA INDIVIDUALIZZAZIONE VISIVA E SEGNALE ACUSTICO DI ALLARME

ILLUMINAZIONE DI EMERGENZA IN CASO DI MANCANZA DI RETE ELETTRICA.

PULSANTE DI ALLARME

INFORMATIVA IN PIÙ LINGUE

1

IL DESFIRE TOTEM È LA SOLUZIONE IDEALE PER LA SEGNALE MANUALE DI INCENDIO O EMERGENZA NEI CAMPEGGI, COME PREVISTO DAL DECRETO MINISTERIALE DEL 28 FEBBRAIO 2014 E CIRCOLARE PROT. N. 0011002 DEL 12/9/2014. CONTATTACI PER MAGGIORI INFORMAZIONI.

## Megafoni per squadre di emergenza



### 2 MEGAFONO 10W

In ABS, di ridotte dimensioni ma di grande potenza. Facilmente trasportabile, offre le stesse funzioni di modelli di fascia superiore, volume regolabile, sirena azionabile. La potenza di 10W è indicata per manifestazioni, utilizzi scolastici, ecc. Cinghia di sicurezza regolabile fissata all'impugnatura.

- ◆ Potenza max 10W
- ◆ Sirena e fischietto: funzione sirena
- ◆ Autonomia operativa 9 ore circa
- ◆ Potenza RMS 5W
- ◆ Raggio di azione fino a 500 mt (in condizioni ottimali)
- ◆ Peso 650 gr
- ◆ Dimensioni 155 x 155 x 245 mm
- ◆ Alimentazione 8 batterie stilo (AA) 1,5 Volt NON incluse

**MEGK21** - megafono 10W

### 3 MEGAFONO 15W

In ABS. Miglior rapporto peso/prezzo/prestazioni con una potenza di 15 Watt, sufficiente a coprire in spazio aperto, un raggio di 800 mt. Bordatura in gomma della tromba, funzione sirena azionabile. Provvisto di laccio di sicurezza e tasto di accensione sull'impugnatura.

- ◆ Potenza max 15W
- ◆ Sirena e fischietto: funzione sirena
- ◆ Autonomia operativa 10 ore circa
- ◆ Potenza RMS 8W
- ◆ Raggio di azione: fino a 800 mt (in condizioni ottimali)
- ◆ Peso 1,1 kg
- ◆ Dimensioni: 200 x 200 x 355 mm
- ◆ Alimentazione: 8 batterie stilo (AA) 1,5 Volt NON incluse

**MEGK23** - megafono 15W

### 4 MEGAFONO 25W CON SIRENA E FISCHIETTO

Robusto e maneggevole, ideato per addetti ad operazioni di emergenza o di soccorso. Costruito in materiale antiurto, dispone di protezione sulla tromba esponenziale. Monta un potente amplificatore da 25 Watt. 8 batterie C mezzatorcia garantiscono un'autonomia operativa di 5 ore. Volume regolabile con apposito comando. Comando per azionare sirena o fischietto.

- ◆ Potenza max: 25W
- ◆ Sirena e fischietto: si
- ◆ Autonomia operativa: 5 ore circa
- ◆ Raggio di azione: fino a 600 mt (in condizioni ottimali)
- ◆ Peso (kg): 1,65
- ◆ Dimensioni: 230 x 230 x 370 mm
- ◆ Alimentazione: 8 batterie C mezzatorcia NON incluse
- ◆ IP55

**MEGK27** - megafono 25W





## TROMBE A GAS, RILEVATORE DI FUMO E COMPONENTI PER SISTEMI ANTINCENDIO



### TROMBA A GAS CON ATTACCO A SCATTO

Conforme alla Direttiva Europea n. 517/2014. Tromba completa di bombola monoblocco in alluminio, caricata a gas ecologico non infiammabile per l'ambiente (HFO 1234ze). Da utilizzarsi in ambito industriale come avvisatore di allarme nelle officine, in ambito nautico come avvisatore di sicurezza sulle imbarcazioni e in ambito sportivo in stadi o palazzetti.

**1 OSC459** - bombola da 200 ml con corno lungo

**2 OSC459R** - bombola di ricambio da 200 ml



### 3 MINI RILEVATORE OTTICO DI FUMO

Sensore per l'individuazione precoce degli incendi. Caratteristiche: griglia anti intrusione insetti, pulsante di autotest, dispositivo di allarme momentaneo, led indicatore di funzionamento, avviso di esaurimento delle batterie, bip extrapotente a 85dB, alimentazione 9V. Batterie incluse. **Certificazioni: CE 0786, NF 292 DAAF, Vds G204132, EN14604.**

**FAP2329** - mini rilevatore ottico di fumo, dimensioni Ø mm 70 x 30



### PULSANTI MANUALI RIPRISTINABILI EN54-11:2001

Pulsanti in termoplastico di colore rosso per la segnalazione manuale di incendio, conforme alla norma EN54-11 a rottura vetro o ripristinabili. Nella versione ripristinabile, una pressione al centro dell'elemento plastico provoca l'attivazione dell'allarme segnalata dal cambio di colore nella zona superiore dell'elemento stesso. La chiave in dotazione oltre a permettere il ripristino del pulsante ha anche la funzione di chiave di test e attrezzo di apertura del pulsante.

**4 FAL2570** - pulsante ripristinabile mm 87 x 87 x 53. Contatti: 1 in scambio; corrente max contatti: 3 A; tensione max contatti: 24 Vcc; IP42. Per interni

**5 FAL2571** - pulsante ripristinabile mm 110 x 110 x 65. Contatti: 1 in scambio; corrente max contatti: 3 A; tensione max contatti: 24 Vcc; IP67. Per esterni

### CONTENITORI PER CHIAVI

Disponibili in due formati, piccolo e grande, in colore rosso.

**6 FAL1492** - contenitore per chiavi piccolo (per due chiavi), corpo in alluminio pressofuso completo di martelletto e 2 vetrini di ricambio, microinterruttore in scambio. Dimensioni: mm 95 x 95 x 43

**7 FAL1498** - contenitore per chiavi grande, corpo in lamiera acciaio, microinterruttori a protezione di rottura vetro, apertura coperchio e asporto chiave. Chiusura a chiave. Dimensioni: mm 120 x 160 x 61

### RICAMBI

**FAL1498R** - vetrino di ricambio per FAL1498, minimo ordinabile 10 pezzi/multipli

**FAL1492R** - vetrino di ricambio per FAL1492, minimo ordinabile 10 pezzi/multipli

**8 FAL1471** - martelletto per rottura vetri



### 9 AVVISATORE OTTICO

Permette di portare a distanza una segnalazione d'allarme, in anomalia, acceso-spenso od altro mezzo di un led ad alta luminosità e basso assorbimento. Visione a 180°. Luce fissa o lampeggiante. Connessione a morsetti. Frequenza di lampeggio 60/min. Alimentazione/assorbimento 12/24 Vcc/6mA.

**FAL1490** - avvisatore ottico fisso/lampeggiante rosso mm 50 x 45 x 25



### 10 DISPOSITIVO DI SEGNALAZIONE OTTICO ACUSTICO UNI EN 54-3:2002+A2:2006 UNI EN54-23:2010

Progettato per indicare uno stato di allarme all'interno di impianti di rivelazione incendio. Segnalazione ottica: flash luminoso a led in grado di coprire un'area di m 8,5 x 8,5 ad un'altezza di installazione di m 4,2. Segnalazione acustica; sirena interna con pressione sonora di 88 dB a 1m. Per utilizzo interno ed esterno: IP54.

**FAL5965** - dispositivo con dicitura retroilluminata a led allarme incendio, mm 365 x 170 x 72, peso kg 0,9



### 11 CAMPANA 6 POLLICI 24 V

Campana progettata per l'uso in sistemi d'allarme, d'incendio, sicurezza o in sistemi industriali. Elevata efficienza acustica, basso consumo di corrente. Funzionamento mediante motore, pignone e percussione, tipo di connessione morsetto per ingresso/uscita. Alimentazione/assorbimento 24 Vcc/25 mA, pressione acustica 93 dB a 1m. Calotta acciaio base policarbonato, smaltata.

**FAL4476** - campana Ø mm 150 x 60 h





## Cosa si intende per Lockout/Tagout

Il Lockout/Tagout è una procedura di sicurezza che blocca la fonte energetica in caso di intervento su una macchina. Tale procedura protegge gli operatori da qualunque rischio legato al riavvio accidentale degli impianti o ai contatti elettrici.

### MINORI TASSI DI INFORTUNIO E RELATIVI COSTI

I dati dell'Unione europea dimostrano che il 10-15% di tutti gli infortuni mortali sul luogo di lavoro e il 15-20% di tutti gli incidenti sono legati alla manutenzione. I costi derivanti dagli infortuni possono essere esorbitanti.

### CONTROLLO EFFICACE DELL'ENERGIA PERICOLOSA

Garantire la disattivazione e l'isolamento di tutte le energie potenzialmente pericolose che alimentano attrezzature per la produzione o la gestione dell'impianto in modo che l'apparecchiatura possa essere sottoposta in tutta sicurezza a interventi di riparazione o manutenzione. Lockout/Tagout sono una gamma di dispositivi meccanici che, allorché vengono utilizzati o attivati, impediscono fisicamente la trasmissione o il rilascio di energia, tra cui:

- un interruttore elettrico azionato manualmente
- un sezionatore
- una valvola di chiusura a saracinesca/sfera/farfalla

### ENERGIE PERICOLOSE DA CONTROLLARE

Elettrica, meccanica, pneumatica, idraulica, sostanze chimiche liquide e gassose, termica, superfici e sostanze calde, gravitazionale, oggetti o apparecchiature sospese che possono cadere e schiacciare, altra energia accumulata, volano arrestato a metà movimento, energia elettrica residua da scaricare.



A RICHIESTA TRAINING INTERATTIVO LOCKOUT/TAGOUT (RICHIEDERE PREVENTIVO).

**RICORDATE CHE NELLE ATTREZZATURE IMPIEGATE PER LA PRODUZIONE IN IMPIANTI O STRUTTURE, GENERALMENTE SONO PRESENTI PIÙ DI 2 TIPI DI ENERGIA. L'ATTUAZIONE DI PROCEDURE DI LOCKOUT/TAGOUT È LA NORMA IN ALCUNI PAESI DELL'UE ED È CONSIDERATA LA MIGLIORE PRASSI IN TUTTI I PAESI EUROPEI.**

### 1 LUCCHETTI DI SICUREZZA INTERAMENTE IN NYLON

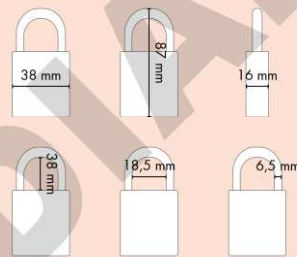
Lucchetti con arco in plastica: esclude il passaggio di corrente elettrica tra l'arco e la chiave, non genera scintille, sistema di ritenuta della chiave (la chiave non viene rilasciata fino alla perfetta chiusura dell'arco). I lucchetti sono forniti con etichette DANGER e PROPERTY OF e con **chiavi diverse**. Una chiave in dotazione ad ogni lucchetto. Minimo ordinabile 6 pezzi/multipli per colore. Colori fornibili:

- R** rosso    **Y** giallo    **G** verde  
**B** blu    **A** arancio    **N** nero

**LOC15.** - lucchetto di sicurezza, colori vari



#### DIMENSIONI



### 2 LUCCHETTI DI SICUREZZA COMPATTI

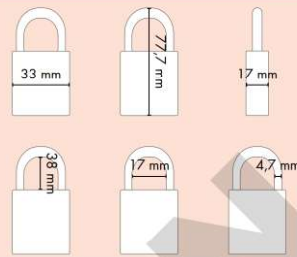
Lucchetti compatti e leggeri (peso 65 gr), facili da utilizzare. Corpo in nylon non conduttivo e arco in alluminio. **Arco Ø mm 4,7** adatto per piccoli fori. Sistema di ritenuta chiave, temperatura massima di utilizzo 120°C. I lucchetti sono forniti con etichette DANGER e PROPERTY OF e con **chiavi diverse**. Una chiave in dotazione ad ogni lucchetto. Minimo ordinabile 6 pezzi/multipli per colore. Colori fornibili:

- R** rosso    **Y** giallo    **G** verde  
**B** blu    **A** arancio    **N** nero

**LOC18.** - lucchetto di sicurezza, colori vari



#### DIMENSIONI



### 3 LUCCHETTI DI SICUREZZA CON ARCO IN ACCIAIO

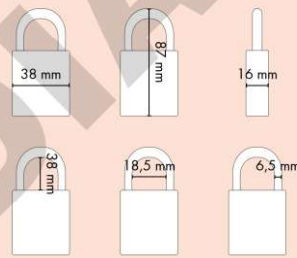
Lucchetti di concezione unica, da utilizzare solo in applicazioni di bloccaggio di sicurezza. Resistenti alla corrosione (prodotti chimici), hanno un arco di 38 mm che si adatta alla maggior parte degli utilizzi. Ø mm 6,5. Con ogni lucchetto sono fornite 2 etichette e 1 chiave. **Chiavi tutte diverse**. Minimo ordinabile 6 pezzi/multipli per colore. Colori fornibili:

- R** rosso    **Y** giallo    **G** verde  
**B** blu    **A** arancio    **N** nero

**LOC13.** - lucchetto di sicurezza, colori vari



#### DIMENSIONI



**TUTTI I LUCCHETTI RAFFIGURATI POSSONO ESSERE FORNITI, A RICHIESTA, IN ALTRE TRE DIFFERENTI TIPOLOGIE: CON CHIAVI TUTTE UGUALI, CON CHIAVI TUTTE UGUALI E UN PASSE-PARTOUT, CON CHIAVI TUTTE DIVERSE E UN PASSE-PARTOUT. RICHIEDERE UN PREVENTIVO.**





## DISPOSITIVI DI BLOCCAGGIO LOCKOUT/TAGOUT



### 1 DISPOSITIVO BLOCCA VALVOLE PER VALVOLE A SFERA

Ideale per bloccare valvole a sfera di tutte le lunghezze, tonde, quadrate, piatte, impedendo regolazioni non autorizzate. Il bloccaggio consente solo la posizione chiusa ad angolo retto per valvole con comando a leva. Il dispositivo va utilizzato con i lucchetti di chiusura.

#### CARATTERISTICHE DISPOSITIVI BLOCCA VALVOLE

| CODICE | LARGHEZZA LEVA DA/A | DIAMETRO MAX ANSA LUCCHETTO | ALTEZZA ANSA LUCCHETTO | MATERIALE |
|--------|---------------------|-----------------------------|------------------------|-----------|
| LOC76  | 6 - 25 mm           | 7 mm                        | 25 mm                  | Nylon     |
| LOC74  | 6 - 25 mm           | 9,5 mm                      | 19 mm                  | Acciaio   |
| LOC77  | 32 - 76 mm          | 7 mm                        | 19 mm                  | Acciaio   |
| LOC75  | 32 - 76 mm          | 9,5 mm                      | 19 mm                  | Acciaio   |

### 2 DISPOSITIVO UNIVERSALE DI BLOCCAGGIO VALVOLE A SFERA

Questo dispositivo universale permette di bloccare le valvole a sfera in posizione chiusa oppure aperta. Con l'aggiunta di una barra supplementare è possibile bloccare la valvola in una posizione intermedia. Con l'aggiunta di un cavo in acciaio ricoperto, munito di accessori, è possibile bloccare le valvole a volantino. Usando solo il corpo centrale è invece possibile bloccare le valvole a farfalla. Questi dispositivi hanno una struttura in plastica e acciaio e sono resistenti agli acidi.

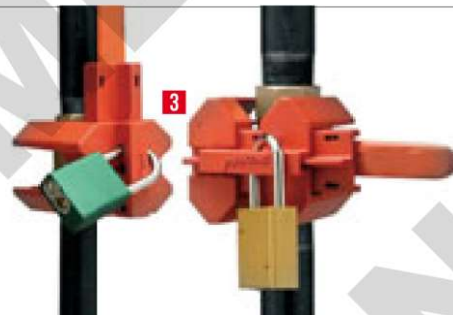
**LOC01** - dispositivo **piccolo** di bloccaggio per valvole larghezza max 25 mm

**LOC02** - dispositivo **grande** di bloccaggio per valvole larghezza max 41 mm

**LOC03** - barra supplementare piccola

**LOC04** - barra supplementare grande

**LOC05** - cavo in acciaio mt 2,44 x Ø mm 3,25



### 3 DISPOSITIVO DI BLOCCAGGIO VALVOLE

Sistema concepito per chiudere una grande varietà di valvole a sfera. Composto da due elementi che bloccano la valvola.

**LOC10** - dispositivo, dimensioni: aperta da mm 12,5 a 31, chiusa da mm 32 a 72

**LOC11** - dispositivo, dimensioni da 50 a 200 mm solo chiusa



### 4 SISTEMA DI BLOCCAGGIO A CAVO PER VALVOLE

Cavo flessibile da 1,8 m in acciaio, rivestito da una guaina di plastica e al sistema di chiusura a ganasce di sicurezza che accetta fino a 6 lucchetti con una massima larghezza dell'ansa da 7 mm.

**LOC112** - dispositivo di bloccaggio a cavo per valvole con cavo da 1,8 m



### 6 DISPOSITIVI DI BLOCCAGGIO VALVOLE A VOLANTINO

Un sistema sicuro e semplice di chiusura delle valvole a volantino. Disponibile in 5 dimensioni per volantini da 2,5 a 32 cm di diametro. In polipropilene resistente alle sostanze chimiche, al calore e al freddo (-30°C + 300°C).

**LOC31** - per volantino Ø da mm 25 a 64

**LOC32** - per volantino Ø da mm 64 a 127

**LOC33** - per volantino Ø da mm 127 a 165

**LOC34** - per volantino Ø da mm 165 a 254

**LOC35** - per volantino Ø da mm 254 a 320

Colori forniti: **R** rosso **Y** giallo  
**G** verde **B** blu

### 5 DISPOSITIVO DI BLOCCAGGIO VALVOLE A SARACINESCA

Sistema di chiusura tramite cavo brevettato. Ideale per situazioni complesse come grandi valvole a saracinesca o dispositivi sovradimensionati. È sufficiente schiacciare il dispositivo per serrare il cavo e introdurre il lucchetto per bloccare la maniglia. Corpo realizzato in nylon con cavo in acciaio galvanizzato.

**LOC318** - dispositivo di bloccaggio valvole a saracinesca, colore rosso, h mm 182,7, larghezza mm 72, lunghezza cavo m 1,8

**LOC320** - cavo aggiuntivo lunghezza m 3







**1 GANASCE MULTIPLE**

Consentono il bloccaggio della fonte di energia a 6 differenti operatori. Il macchinario non potrà essere sbloccato fino a quando non sarà stato rimosso l'ultimo lucchetto. Costruiti in acciaio inossidabile rivestito in vinile, antiruggine, alloggiano fino a 6 lucchetti. Compatibili con lucchetti con arco Ø max 9,5.

- LOC29** - ganascia Ø interno mm 25
- LOC30** - ganascia Ø interno mm 38



**2 LOCK BOX PER LUCCHETTI**

Per riporre una o più chiavi del macchinario bloccato. Ogni membro autorizzato applica un lucchetto personale: questo garantisce che nessun operatore abbia accesso alla lock box a meno che tutti gli operatori non abbiano rimosso il proprio lucchetto.

**LOC699** - in lamiera d'acciaio colore rosso, mm 227 x 152 x 88,9 (b x h x p), per 13 lucchetti



**3 PANNELLO PER LUCCHETTI**

Pannello per lucchetti in resistente materiale acrilico ad alta visibilità. Fornito vuoto.

**LOC990** - pannello per 10 lucchetti mm 342 x 342



**4 STAZIONE LOCKOUT**

In robusto polipropilene, provvista di fori per l'applicazione a muro. Preferata per l'applicazione di ganci che possono essere disposti in vari modi. Dimensioni mm 432 x 432 x 171 (b x h x p) Fornita vuota.

**LOC217** - stazione portatile

**5 STAMPANTE PORTATILE PER ETICHETTE BMP™21**

Stampa nastri continui in vinile ad alte prestazioni garantito 8-10 anni all'esterno, disponibili in vari colori. Necessaria nelle applicazioni del settore industriale anche negli ambienti più ostili, aderisce a superfici irregolari, ruvide e curve. Resiste a grasso, olio e alla maggior parte dei prodotti chimici industriali. La stampa non subisce sbavature e non sbiadisce nel tempo. Dotata di cartella interna con 104 simboli per la corretta identificazione nel settore sicurezza, elettrico e trasmissione dati.

- LOC9535** - stampante BMP21 in blister con cordino, guida rapida e cartuccia nastro bianco altezza 19 mm
- LOC9540** - batteria agli ioni di litio
- LOC889A** - alimentatore (A) di rete (opzionale 220V)
- LOC889T** - accessorio multifunzione (magnete, torcia, supporto a scomparsa, cinghie)



**6 VINILE PER STAMPANTE BMP™21**

Resiste al grasso, all'olio e a gran parte dei prodotti chimici industriali. 8-10 anni di durata media all'aperto con temperature da -40°C a 82°C. Colori fornibili:

- R** scritta bianca, fondo rosso **G** scritta bianca, fondo verde
- B** scritta bianca, fondo blu **A** scritta nera, fondo arancio
- W** scritta nera, fondo bianco **Y** scritta nera, fondo giallo
- LOC798** - vinile h 12,7 mm x lunghezza 6,4 m, colori vari
- LOC794** - vinile h 19 mm x lunghezza 6,4 m, colori vari

**7 TARGHETTE LAMINAT™**

Targhette autoadesive in polipropilene con pellicola sovrallaminata in poliestere, colore giallo, per l'identificazione di materiale tra cui: valvole, strumenti, motori e altri componenti industriali.

**LOC322** - confezione da 50 targhette con anello rinforzato con rivetto, mm 59 x 25 h



**SISTEMA DI BLOCCAGGIO INTERRUPTORI EUROPEI**

Sistema robusto, in nylon caricato con fibra di vetro. Da utilizzare in combinazione con un lucchetto con l'arco da Ø mm 6,5.

- 8 LOC844** - sistema tipo 1
- 9 LOC847** - sistema tipo 2
- 10 LOC850** - sistema tipo 3
- 11 LOC853** - sistema tipo 4

**Torce antideflagranti**



**TORCE WOLF**

Torçe per ambienti a rischio deflagrazione. In resina termoplastica resistente all'impatto con l'acqua e all'aggressione chimica. Gruppi di gas IIA, IIB e IIC. Norme: EN50014, EN50019, EN50020, EN50281-1-1:1998. Classificazione: IL 2 GD EEx e ib IIC T4. Classe di temperatura T4. Caratteristiche: ♦ certificazione BAS 02 ATEX 2220X ♦ lampadine Xenon 2.4V 0.7 A ♦ potenza 1.5 LUM, vita 50 HRS ♦ alimentazione 2 pile tipo R20/LR20 alcaline, 1,5 V (escluse) ♦ autonomia: 12 h. **Protezione IP 67. Atex IL 2 GD EEx e ib IIC T4 Zona 1.**

- 12 WOLF2DCA** - torcia ad angolo, peso g 190
- 13 WOLF2DC** - torcia dritta, peso g 150

**14 TORCIA WOLF 4DC**

Torcia a forte illuminazione, per tutti gli utilizzi in ambienti a rischio deflagrazione (industrie petrolchimiche, locali con un alto rischio di incendio, o esplosione, apparecchiature aerospaziali, etc...). Gruppi di gas IIA, IIB e IIC. Norme: EN50014, EN50019, EN50020, EN50281-1-1. Classificazione 2 GD EEx e ib IIC T4. Caratteristiche: ♦ temperatura di utilizzo -20°C a +40°C ♦ certificazione BAS 00 ATEX 2203 ♦ lampadina alogena 4,8V - 2,4W - 0,5A ♦ alimentazione 4 pile alcaline LR 20/R20 (escluse). **Protezione IP66. Atex 2 GD EEx e ib IIC T4 Zona 1.**

**WOLF4DCA** - autonomia 20 h, peso kg 1,45





## NUOVA NORMA ATEX - 2 APRILE 2015

Tutte le torce certificate ATEX devono avere il codice di riferimento stampato. Questo codice comunica all'utilizzatore in quale area la torcia può essere utilizzata senza incorrere in rischi d'esplosione. Tutte le torce antideflagranti a marchio PELI sono certificate EN 60079-0:2012.



### 1 TORCIA RICARICABILE 3660



Torcia **ricaricabile** ad angolo retto in materiale plastico antistatico resistente agli urti, alle cadute e alle sostanze chimiche. Sommergibile fino a 1 m. Alimentazione 4 pile AA NiMh (comprese). Autonomia: 3 ore 45 minuti. **Atex II 2 G Ex ib IIC T4 Gb. Zona 1. Grado di protezione: IPX7.**

- ◆ 176 Lumen
- ◆ tempo di ricarica: 2-3 ore
- ◆ peso con pile g 191

**TPE036601** - torcia a led ricaricabile, lunghezza mm 195

### 2 TORCIA RICARICABILE 2460



Torcia media **ricaricabile** in materiale plastico antistatico resistente agli urti, alle cadute e alle sostanze chimiche. Sommergibile fino a 1 m. **Utilizzabile con clip x elmetto TPE770C.** Alimentazione 4 pile AA NiMh (comprese). Autonomia: 5 ore. **Atex II 2 G Ex ib IIC T4 Gb. Zona 1. Grado di protezione: IPX7.**

- ◆ 181 Lumen
- ◆ tempo di ricarica 5 ore
- ◆ peso con pile g 221

**TPE024601** - torcia a led ricaricabile, lunghezza mm 178

### 3 TORCIA A LED 2010



In materiale plastico antistatico, leggera e sommergibile fino a m 150. Funzione ON/OFF che elimina il rischio di accensioni accidentali. Alimentazione: 3 pile alcaline C (non comprese). **Atex II 1 G Ex ia IIC T4/T3 Ga - II 1D ia IIIC T135c T200c. Zona 0. Grado di protezione: IPX7.**

- ◆ 129 Lumen
- ◆ peso con pile g 380

**TPE02010** - torcia a led, lunghezza mm 206

### TORCIA RICARICABILE 3315RZ1



Torcia ricaricabile compatta, sta comodamente nel palmo della mano e richiede poco spazio per lo stoccaggio. Durata di funzionamento continuo fino a 48 ore. **in tre modalità: alta, bassa e lampeggiante.** Indicatore di livello di carica della batteria a tempo pieno. Immersione fino a 1 metro per 30 minuti. **Atex II 2 G Ex ib opis IIC T4 Gb. Zona 1. Grado di protezione: IPX7. A richiesta fornibile nella versione Zona 0.**

- ◆ 176 Lumen
- ◆ Ricaricabile agli ioni di litio
- ◆ Cinghia inclusa
- ◆ Autonomia: 5 ore 30 minuti in modalità alta, 48 ore in modalità bassa

**4 TPE03315** - torcia ricaricabile lunghezza mm 210

**5 TPE03315A** - adattatore ad angolo retto per torcia TPE03315 (torcia esclusa) per illuminare a mani libere. Consente l'articolazione della testa della torcia, per indirizzare la luce proprio dove è necessaria

### 6 TORCIA A LED 3765



Torcia ad alte prestazioni, raggio luminoso estremamente potente. Ricaricabile, ad angolo retto. Dotata di led che puntano verso il basso illuminando il percorso, di modalità lampeggiante, di indicatore di durata residua della batteria e di gancio posteriore per l'utilizzo a mani libere **[A]**. **Atex II 1 G Ex ia op is IIC T3 Ga. Zona 0. Grado di protezione: IPX4.**

- ◆ 194 Lumen
- ◆ focus fino a 260 m
- ◆ tempo di ricarica 3 ore
- ◆ peso 500 g

**TPE3765** - torcia a led, lunghezza mm 139

### 7 TORCIA A LED 1930



Torcia piccola a led per distanze corte. Alimentazione: 4 pile alcaline LR44 (comprese). **Atex II 1 G Ex ia op is IIC T6/T4 Ga. Zona 0. Grado di protezione: IPX4.**

- ◆ 12 Lumen
- ◆ Peso con pile g 26

**TPE01930** - torcia piccola a led, lunghezza mm 67

### 8 TORCIA A LED 1965



In materiale plastico antistatico, ottime prestazioni in dimensioni ridotte tanto da poter essere tenuta nel taschino di una camicia. Led luminosi a lunga durata e ad efficienza energetica. Alimentazione con 2 pile alcaline AAA (comprese). **Atex II 1 G Ex ia IIC T4 Ga - Atex II 1 D Ex ia IIIC T90° C Da (per polveri). Zona 0. Grado di protezione: IPX7.**

- ◆ 34 Lumen
- ◆ Peso con pile g 55

**TPE01965** - torcia a led, lunghezza mm 139

### 9 TORCIA A 2 LED 2220



Si accende al sollevamento della testina ribaltabile. Utilizzo senza mani, attaccata a un berretto, casco o tasca tramite clip. Alimentazione: 2 pile CR2032 litio (comprese). Distanza raggio luminoso m 12. **Atex II 2 G Ex ib op is IIC T6 Gb Zona 1. Grado di protezione: IPX4.**

- ◆ 9 Lumen
- ◆ Peso con pile g 30

**TPE02220** - torcia a led, lunghezza mm 89

ALTRE TORCE ANTIDEFLAGRANTI DA ELMETTO PRESENTI A PAGINA 341.





## 1 LAMPADA RICARICABILE 9415



Lampada a led in materiale plastico antistatico, **ricaricabile**. Lampadina a 4 led. Ricarica con apposito alimentatore da rete 230V - 50/60 Hz da batteria 12V. Batteria: 4 D Ni-MH (inclusa). Autonomia 4,30 h (alta intensità) 11 h (bassa intensità). **Atex II 1 G Ex ia IIC T4 Ga. Zona 0. Grado di protezione: IPX4.**

- ◆ 144 Lumen
- ◆ tempo di ricarica 5,5 ore
- ◆ peso kg 1,65

**TPE9415** - lampada ATEX ricaricabile, lunghezza 22,2 cm

**TPE9415C** - adattatore 12/24 V opzionale



1

## 2 RALS 9440



Sistema di illuminazione a LED, illumina con rapidità gole, spazi confinati, argini e qualsiasi altro posto impossibile da raggiungere per le luci del generatore. Batteria ricaricabile, attivazione Bluetooth da remoto, con controllo della luminosità variabile, tre livelli di potenza predefiniti, indicatore di livello della batteria. Tracolla regolabile per il trasporto inclusa. Altezza massima 2,13 m. Fascio luminoso 5300 lumen con apertura fascio luminoso di 125°. Illuminazione continua fino a 8 ore.

**TPE9440** - dimensione testa cm 20 x 20 x 8,9, dimensione aperta cm 216 x 91 x 91



NEW

2



3

NEW



4

NEW

## 4 RALS 9455



Sistema di illuminazione a LED, portatile, leggero (kg 7,3) e compatto, adatto al trasporto a mano e facile da configurare. Fascio luminoso fino a 1.600 lumen in modalità alta e 800 in bassa, durata di vita 50.000 ore, illuminazione continua fino a 10 ore, con apertura fascio di luce di 125°. Alimentazione con batteria ricaricabile NiMH, indicatore del livello di batteria, tempo di carica 8 ore. Certificazione europea **ATEX Zona 0 (Cat.1), IECEx ia e Class I Division I. Grado di protezione IP54.**

**TPE9455** - dimensioni testa cm 21 x 14,5 x 5, dimensioni chiusa cm 39 x 20 x 23 cm



## 5 RALS 9460



Potente sistema di illuminazione a LED con batteria ricaricabile, alternativa conveniente ed eco-compatibile alle luci alimentate da dispendiosi generatori. Racchiuso in robustissima valigia, dimensioni compatte, maneggevole grazie alla maniglia e alle ruote in poliuretano dotate di cuscinetti in acciaio inox. Il controllo intelligente della batteria permette all'utilizzatore di prolungarne la durata regolando l'intensità della luce. Progettato per offrire la massima versatilità, è infatti dotato di due montanti telescopici (h. max 1,52 m) girevoli estensibili sino a circa 1,83 m e di due luci con rotazione a 360°. Interruttori stagni individuali, fascio luminoso 12.000 lumen, illuminazione continua da 7 a 40 ore.

**TPE9460** - dimensione testa cm 16,5 x 20 x 6,5, dimensione chiusa cm 56 x 35 x 23



NEW

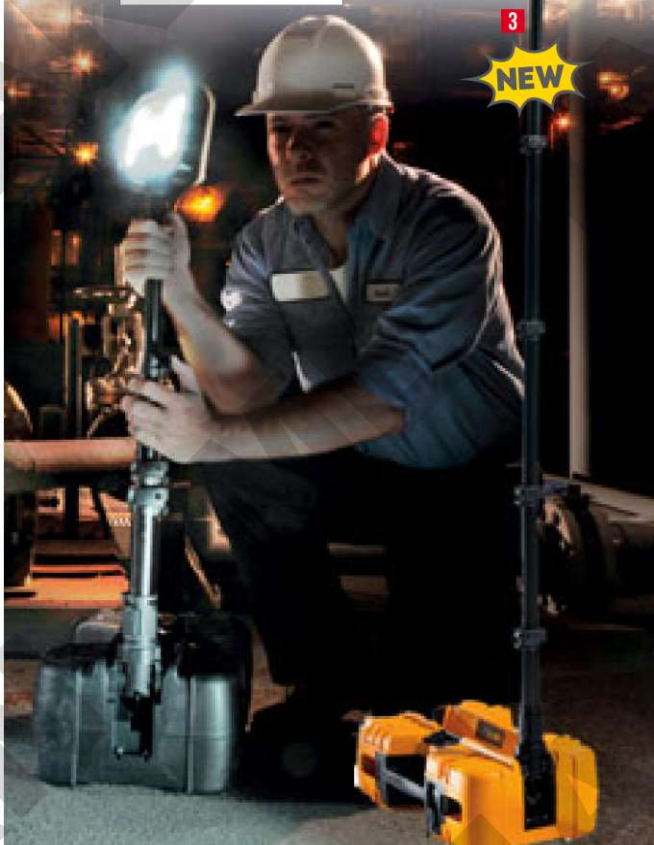
5

## 3 RALS 9490



Sistema di illuminazione a LED durata di vita 50.000 ore. Funzionalità Bluetooth inclusa per controllo da remoto tramite applicazione iPhone™ o Android; batteria sostituibile ricaricabile 12V.; comoda tracolla; regolazione in diverse posizioni; rotazione 340°; indicatore carica batteria con segnalazione permanente di stato di carica; sistema di controllo intelligente (consente vari livelli di resa luminosa). Fascio luminoso 6.000 lumen. Illuminazione continua fino a 24 ore.

**TPE9490** - dimensione testa cm 21 x 14,6 x 5,7, dimensione chiusa cm 50,8 x 16,5 x 28,6







## Armadi a pavimento



### ARMADI A 2 ANTE

Armadi verniciati colore rosso. Tre ripiani con portata kg 100 ciascuno, capacità lt 763, peso senza imballo kg 83/81. Dimensioni: mm 1075 x 500 x 1850 h. Ingombro imballato: mm 1860 x 420 x 600.

- 1 ARR1854** - armadio 2 ante finestrate + 3 ripiani
  - 2 ARR1857** - armadio 2 ante cieche + 3 ripiani
  - 3 ARR1852** - armadio 2 ante cieche + 3 ripiani e appendiabito
  - 4 ARR1855** - armadio 1 anta finestrata + 1 anta cieca + 3 ripiani e appendiabito
  - 5 ARR1856** - armadio 2 ante finestrate + 3 ripiani e appendiabito
  - 6 ARR1859** - armadio 2 ante finestrate + 2 ripiani e appendiabito
- ARR1858** - armadio 2 ante cieche + 2 ripiani e appendiabito
- LCV001** - lastra di ricambio Safe Crash mm 295 x 1500, per armadi ARR1854, ARR1855, ARR1856 e ARR1859







Armadi a pavimento



**ARMADI A 1 ANTA**



Armadi verniciati colore rosso. Tre ripiani con portata kg 100 ciascuno, capacità lt 371, peso senza imballo kg 54. Disponibile kit appendiabiti per trasformare l'armadio in portabiti. Dimensioni: mm 575 x 500 x 1850 h. Ingombro imballato: mm 1860 x 280 x 600.

- 1 ARR1850** - 1 anta cieca + 3 ripiani
- 2 ARR1851** - 1 anta finestrata + 3 ripiani
- LCV001** - lastra di ricambio Safe Crash mm 295 x 1500
- ARK1851** - kit appendiabiti

**ARMADI A 1 ANTA**



Armadi verniciati colore rosso, due ripiani con portata kg 100 ciascuno, capacità lt 215, peso senza imballo kg 33. Predisposti per aggancio a parete. Dimensioni: mm 575 x 500 x 1100 h. Ingombro imballato: mm 1120 x 280 x 600.

- 3 ARR1051** - 1 anta finestrata + 2 ripiani
- LCV002** - lastra di ricambio Safe Crash mm 290 x 780
- 4 ARR1050** - 1 anta cieca + 2 ripiani

**ARMADI A 2 ANTE**



Armadio verniciato colore rosso, due ripiani con portata kg 100 ciascuno, capacità lt 403, peso senza imballo kg 53. Predisposto per aggancio a parete. Dimensioni: mm 1075 x 500 x 1100 h. Ingombro imballato: mm 1120 x 420 x 600.

- 5 ARR1052** - 2 ante cieche + 2 ripiani
- 6 ARR1054** - 2 ante finestrate + 2 ripiani
- 7 ARR1053** - 1 anta finestrata + 1 cieca + 2 ripiani
- LCV002** - lastra di ricambio Safe Crash mm 290 x 780 per ARR1053 e ARR1054





# ARMADI PER ATTREZZATURE ANTINCENDIO

## Armadi a parete



### 1 ARMADIO A 1 ANTA

Armadio verniciato colore rosso, un'anta finestrata, due ripiani e una serratura.

**ARA1005** - capacità lt 198. Peso kg 23,5, mm 500 x 400 x 1000 h. Ingombro imballato: mm 1010 x 105 x 309 h

**LCV002** - lastra di ricambio Safe Crash mm 290 x 780

**ARA1007** - capacità lt 290. Peso kg 26,5, mm 730 x 400 x 1000 h. Ingombro imballato: mm 1010 x 105 x 740 h

**LCV005** - lastra di ricambio Safe Crash mm 800 x 523

### 2 ARMADIO A 2 ANTE

Armadio a due ante finestate, una divisoria, due ripiani grandi, due ripiani piccoli e due serrature. Capacità lt 380. Peso kg 41,5. Dimensioni: mm 1000 x 400 x 1000 h. Ingombro imballato: mm 1010 x 160 x 730 h.

**ARA1010** - armadio verniciato colore rosso, due ante finestate

**LCV005** - lastra di ricambio Safe Crash mm 800 x 523

**LCV007** - lastra di ricambio Safe Crash mm 185 x 800

### 3 ARMADIO A 2 ANTE

Armadio a due ante finestate, due ripiani e una serratura. Capacità lt 390. Peso kg 38,5. Dimensioni: mm 1000 x 400 x 1000 h. Ingombro imballato: mm 750 x 1005 x 200 h.

**ARA1012** - armadio verniciato colore rosso, due ante finestate

**LCV002** - lastra di ricambio Safe Crash mm 290 x 780

### ESEMPI DI DOTAZIONE ANTINCENDIO PER ARMADI ARA 1005 E ARA 1007

- ◆ **FAP940** - ascia piccola
- ◆ **ELE25** - elmetto in polietilene (spec. colore)
- ◆ **APB305/APB312** - telaio + visiera per ELE25
- ◆ **RSD999** - maschera pieno facciale (pag. 317)
- ◆ **RSD5812** - filtro A1 B2 E2 K1 HG CO NO P3
- ◆ **GA2040** - guanti anticalore aramidici
- ◆ **FAP126** - corda da m 20 in poliestere
- ◆ **BUK903** - kit Professional antiustione (pag. 414)

### ESEMPI DI DOTAZIONE ANTINCENDIO PER ARMADIO ARA 1010

- ◆ **BUG883** - kit coperta antiustione (pag. 375)
- ◆ **ELV031Y** - elmo per VV.F. (pag. 336)
- ◆ **FAP611** - badile pieghevole
- ◆ **FAP900** - ascia con lama e piccozza
- ◆ **GA2040** - guanti anticalore aramidici
- ◆ **RSD415** - cappuccio di fuga (pagina 328)
- ◆ **TAX07** - giaccone in tessuto Metaaramidico Rip-Stop® (specificare taglia)
- ◆ **ZCH0004** - stivale Fireman (spec. misura)

### ESEMPI DI DOTAZIONE ANTINCENDIO PER ARMADIO ARA 1012

- ◆ **BUG883** - kit coperta antiustione (pag. 414)
- ◆ **ELE25** - elmetto in polietilene (spec. colore)
- ◆ **APB305/APB312** - telaio + visiera per ELE25
- ◆ **FAP401** - piccozzino con custodia
- ◆ **FAP421** - corda in Kevlar da 20 metri
- ◆ **GA2040** - guanti anticalore aramidici
- ◆ **EOPP06** - estintore polvere portatile da kg 6
- ◆ **RSD685** - autorespiratore (pag. 325)



### ARMADI A 1 ANTA

Armadietti verniciati colore rosso. Capacità lt 60, peso senza imballo kg 7,5. Predisposti per aggancio a parete. Dimensioni: mm 415 x 300 x 600 h. Ingombro imballato: mm 100 x 500 x 600.

**4 ARR0600** - 1 anta cieca + 1 ripiano fisso, 2 ganci

**5 ARR0601** - 1 anta finestrata, 4 ganci

**LCV006** - lastra di ricambio Safe Crash mm 485 x 250

**6 ARR0602** - 1 anta cieca, 4 ganci